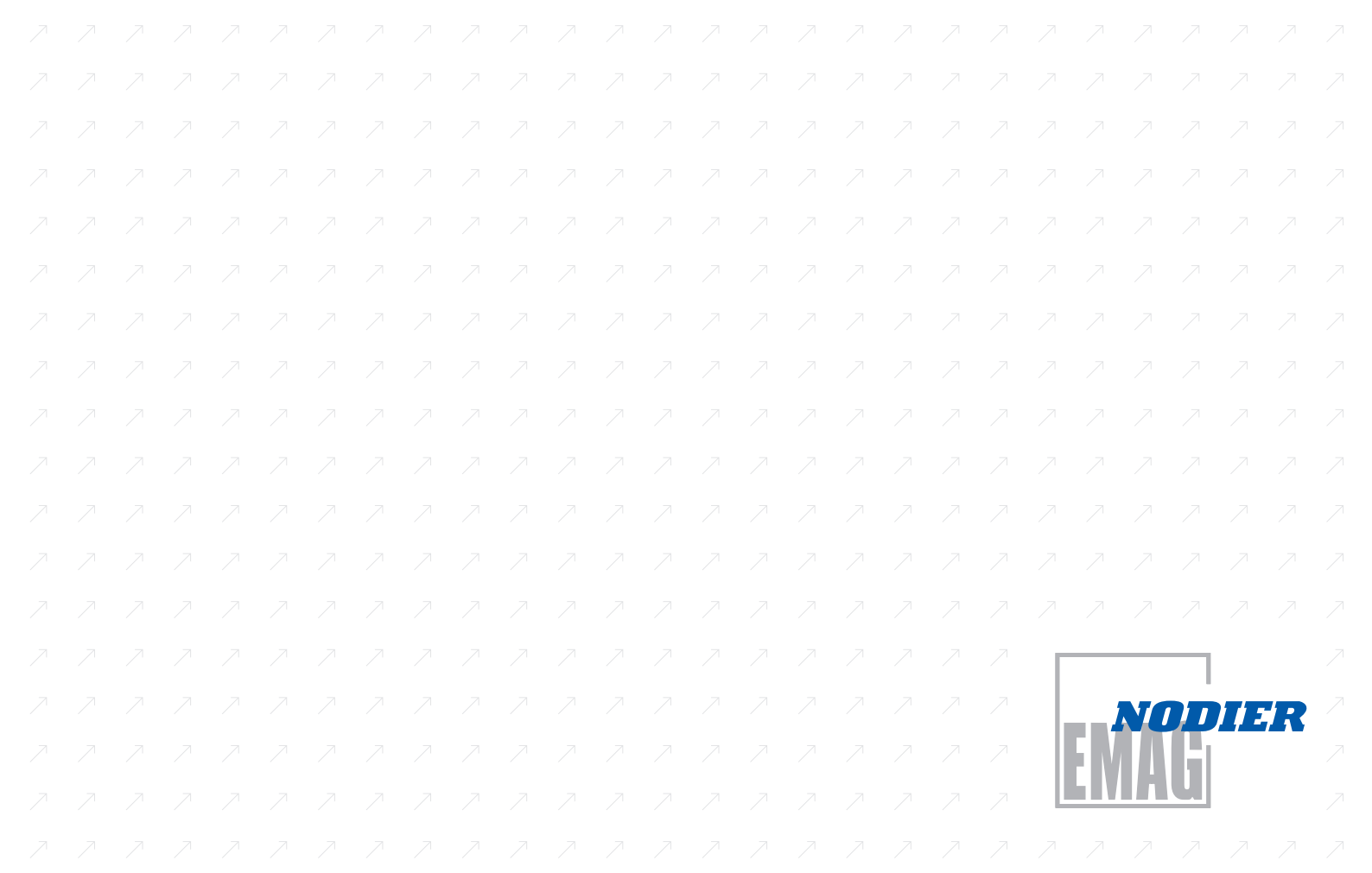
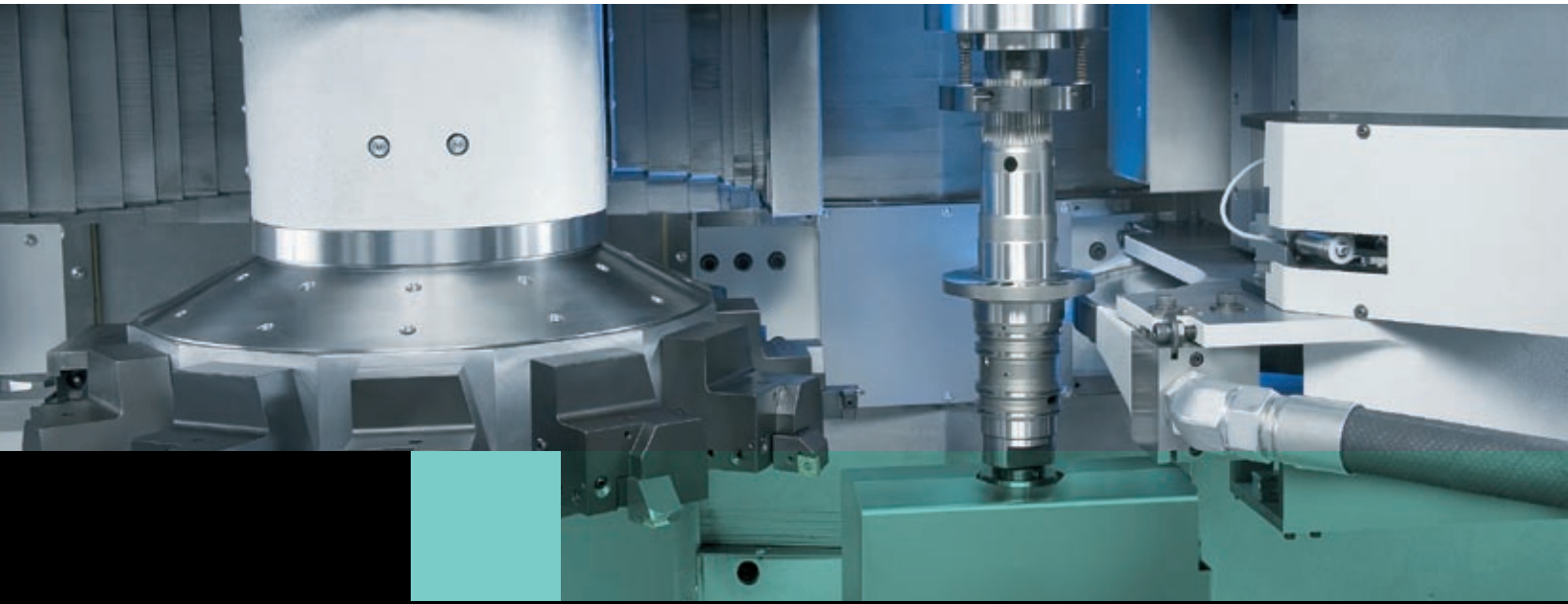


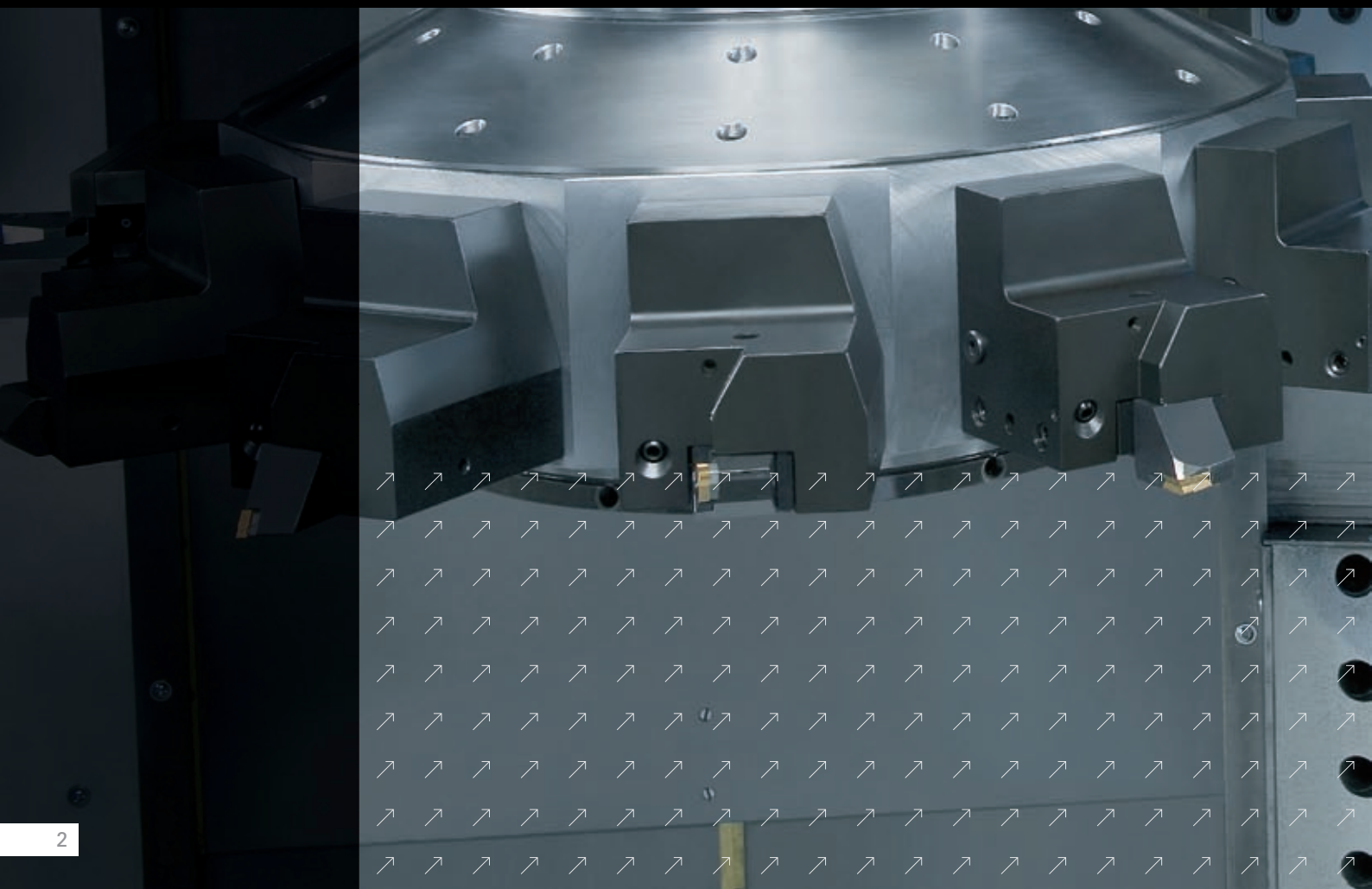
Usinage vertical d'arbres VTC 315 DS

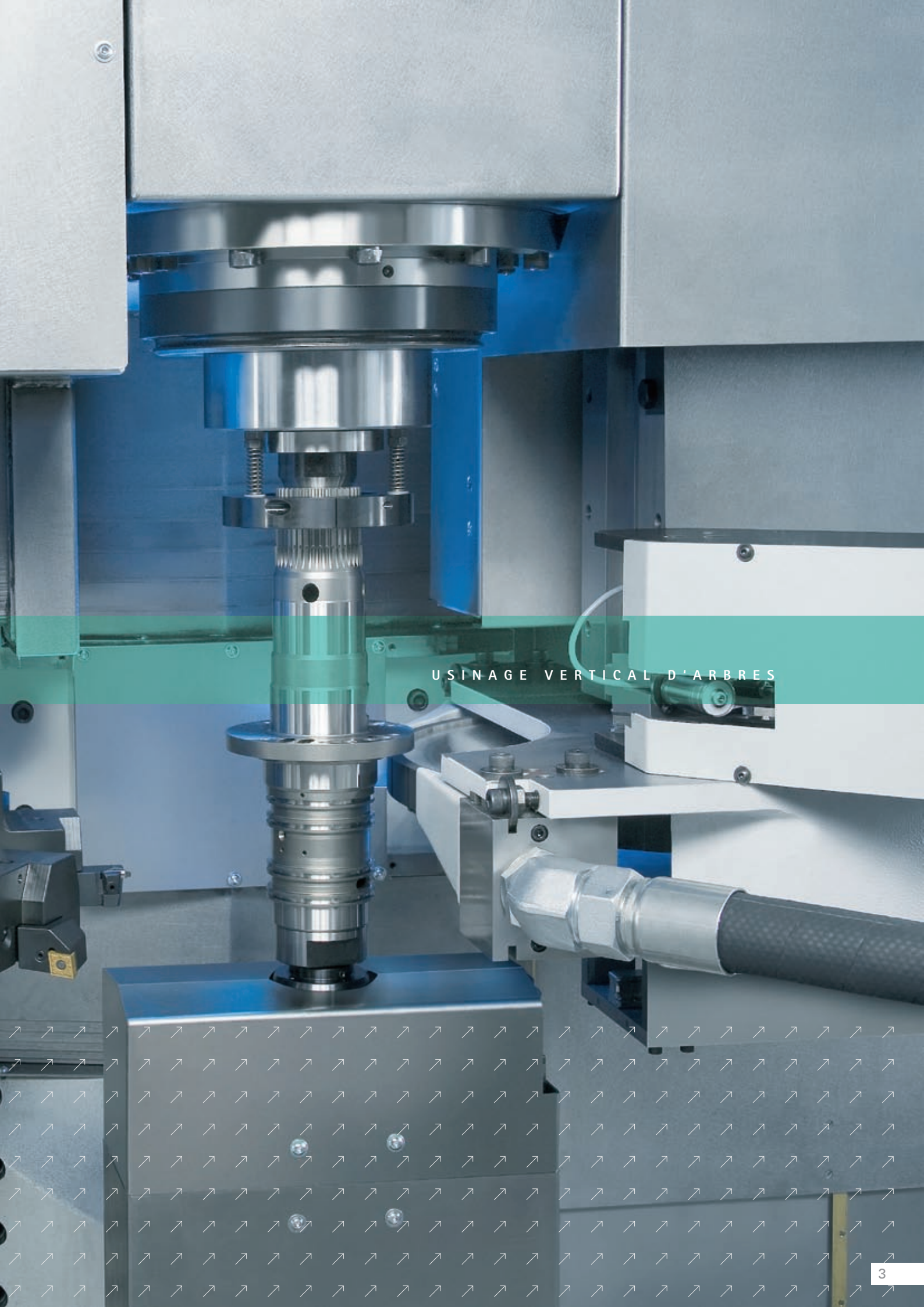


VTC 315 DS - la première machine d'usinage des arbres traités. Pour la première fois, tous les processus de dressage-centrage d'arbres sont réunis dans une seule machine : rectification CBN, tournage dur et skiving, la machine VTC 315 DS est particulièrement adaptée aux processus d'usinage complexes. Qu'il s'agisse d'un volume d'enlèvement de copeaux important lors des opérations de tournage/fraisage ou des opérations de rectification, la gamme VTC offre la possibilité d'intégrer quasiment tous les processus d'usinage à enlèvement de copeaux.

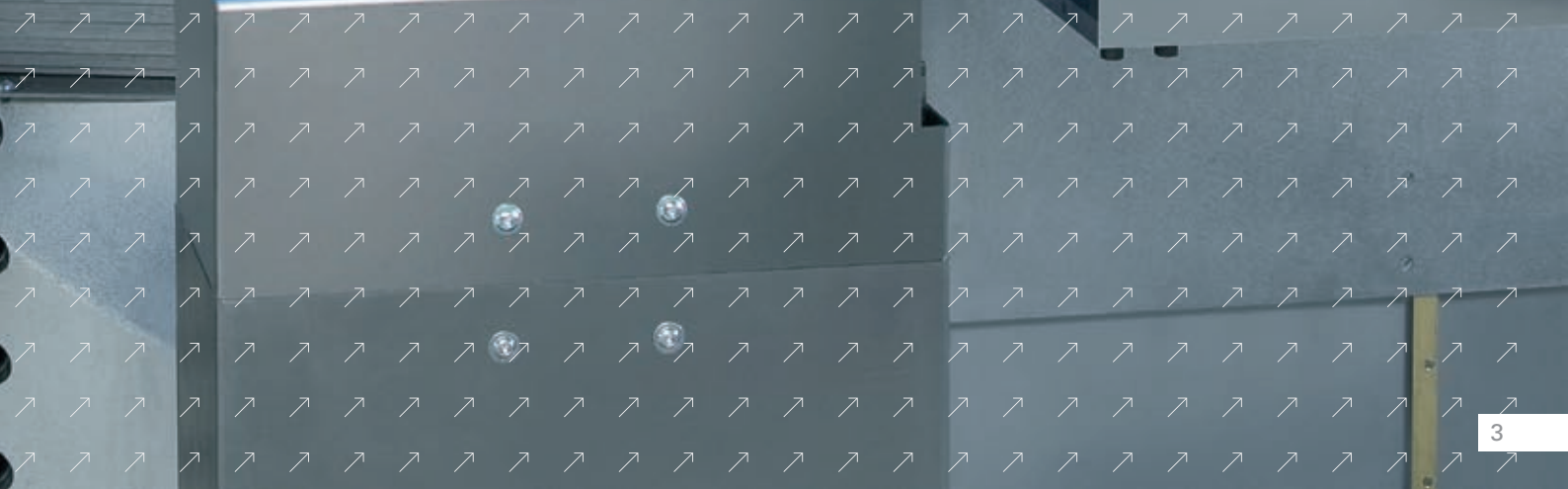


V T C 3 1 5 D S





USINAGE VERTICAL D'ARBRES



VTC 315 DS - Tournage, fraisage et rectification sur une seule machine.

Tournage ou rectification, les deux technologies peuvent être appliquées sur la machine VTC 315 DS. Les opérations de tournage / fraisage sont effectuées sur la tourelle revolver, celles de la rectification sur un deuxième poste, permettant ainsi l'usinage complet de paliers cylindriques, d'épaulements et de rainures, le tout en un seul serrage. De ce fait les erreurs de concentricité sont réduites de manière drastique, en comparaison à l'usinage en plusieurs serrages.

Avantages du VSC 315 DS :

- Toutes les technologies d'usinage des arbres traités sont intégrés sur une seule machine : rectification CBN, tournage dur et skiving
- Chargement / déchargement intégré : la tourelle revolver EMAG permet de réduire les coûts d'automatisation et de périphérie. Les magasins de pièces brutes / pièces finies font partie intégrante de la machine.
- Le déplacement de la contre-pointe et des lunettes est commandé par la CN, les temps de reconversion ou changement de campagne sont réduits.

V T C 3 1 5 D S

Les opérations de tournage/fraisage sont réalisées au moyen de la tourelle revolver.



- Usinage complet d'arbres traités, supprimant ainsi les erreurs de serrage
- La conception verticale de la machine et l'évacuation des copeaux par gravité évitent la formation de pelotes
- Un encombrement réduit grâce au concept vertical et compact
- Une diminution des temps de changement de campagne due à l'accessibilité et la facilité de manipulation pour l'opérateur machine



Rectification CBN avec meule verticale.



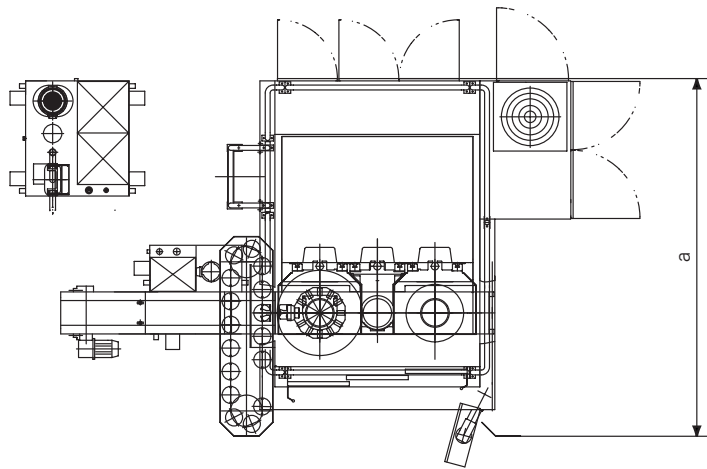
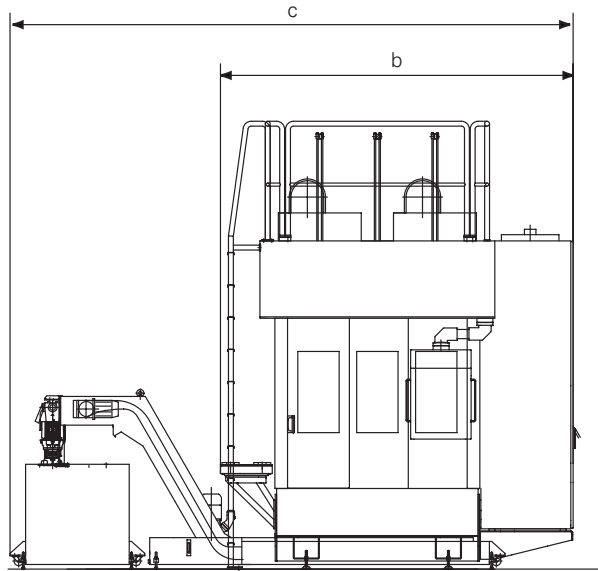
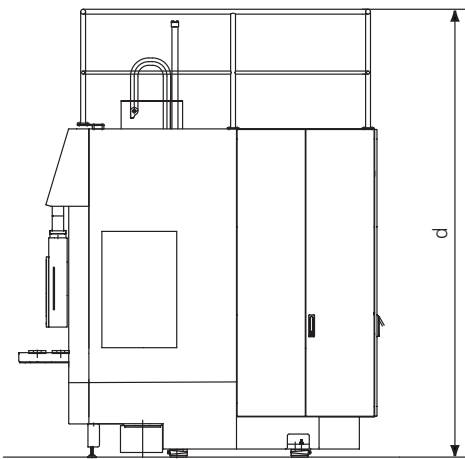
Automatisation intégrée. La machine VTC 315DS se charge toute seule avec la pince de préhension.



Caractéristiques techniques.

Domaine d'usinage		VTC 315 DS	
Ø du mandrin		mm	315
Ø de la pièce		mm	240
Déplacement	X / Z	mm	390 / 950
Pièce à usiner			
Longueur maxi		mm	700*
Poids maxi		kg	30
Broche principale			
Nez de broche suivant DIN 55 026-A		taille	8
Ø intérieur du roulement au palier avant		mm	120
Vitesse de rotation maxi		tr/min	4000
Entraînement principal			
Puissance à 40/100% ED		kW	38 / 30
Puissance maxi à partir de		tr/min	660
Couple à 40/100% ED		Nm	650 / 425
Entraînement des axes			
Déplacement rapide	X / Z	m/min	30 / 40
Force d'avance	X / Z	kN	14 / 10
Ø Vis à billes	X / Z	en mm	40 / 50
Système porte-outil			
Tourelle revolver EMAG		nbre	1
Poste d'outil par tourelle revolver			
pour queue cylindrique DIN 69 880		nbre	11
Ø queue		mm	50
Pince de chargement / déchargement		nbre	1
Unité de rectification			
Ø meule de rectification		mm	540
Largeur meule		mm	80

* y compris hauteur du mandrin de serrage



Masse et encombrement

Longueur (a)	mm	3100
Largeur (b)	mm	3100
Profondeur (c)	mm	4900
Hauteur (d)	mm	3900
Masse	kg	16000

Sous réserve de modifications techniques

EMAG un monde de proximité.

EMAG Gruppen-Vertriebs- und Service GmbH

Salach

Austrasse 24
73084 Salach
Allemagne
Tel: +49 (0)7162 17 0
Fax: +49 (0)7162 17 820
E-mail: info@salach.emag.com

Frankfort

Orber Strasse 8
60386 Frankfurt/Main
Allemagne
Tel: +49 (0)69 40802 0
Fax: +49 (0)69 40802 412
E-mail: info@frankfurt.emag.com

Cologne

Robert-Perthel-Strasse 79
50739 Köln
Allemagne
Tel: +49 (0)221 126152 0
Fax: +49 (0)221 126152 19
E-mail: info@koeln.emag.com

Leipzig

Pittlerstrasse 26
04159 Leipzig
Allemagne
Tel: +49 (0)341 4666 0
Fax: +49 (0)341 4666 114
E-mail: info@leipzig.emag.com

Herford

Arndtstrasse 8
32052 Herford
Allemagne
Tel: +49 (0)5221 9333 0
Fax: +49 (0)5221 9333 25
E-mail: info@herford.emag.com

Munich

Zamdorferstrasse 100
81677 München
Allemagne
Tel: +49 (0)89 99886 250
Fax: +49 (0)89 99886 160
E-mail: info@muenchen.emag.com

Danemark

Horsvangen 31
7120 Vejle Ø
Danemark
Tel: +45 75 854 854
Fax: +45 75 816 276
E-mail: info@daenemark.emag.com

Suède

Munkvägen 5
73170 Köping
Suède
Tel: +46 (0)221 40305
Mobile: +49 (0)70 65 00 997
E-mail: info@sweden.emag.com

Autriche

Dorfstrasse 343
5423 St. Koloman
Autriche
Tel: +43 (0)6241 640
Fax: +43 (0)6241 26204
E-mail: info@austria.emag.com

Contactez-nous !
Maintenant...

ZETA EMAG SpA

Viale Longarone 41/A
20080 Zibido S.Giacomo (MI)
Italie
Tel: +39 02 905942 1
Fax: +39 02 905942 21
E-mail: info@zeta.emag.com

EMAG (UK) Ltd.

Chestnut House,
Kingswood Business Park
Holyhead Road
Albrighton
Wolverhampton WV7 3AU
Angleterre
Tel: +44 1902 376090
Fax: +44 1902 376091
E-mail: info@uk.emag.com

KP-EMAG

ul. Butlerova 17
117342 Moskva
Russie
Tel: +07 495 3302574
Fax: +07 495 3302574
E-mail: info@kp.emag.com

EMAG L.L.C. USA

38800 Grand River Avenue
Farmington Hills, MI 48335,
USA
Tel: +1 248 442 6584
Fax: +1 248 442 6706
E-mail: info@usa.emag.com

EMAG MEXICO

Colina de la Umbria 10
53140 Boulevares
Naucalpan Edo. de Mèxico
Mexique
Tel: +52 55 5 3742665
Fax: +52 55 5 3742664
E-mail: info@mexico.emag.com

EMAG DO BRASIL Ltda.

Rua Ricardo Abed, 114
Pirituba
05171-030 São Paulo
Brésil
Tel: +55(0)11 3837 0145
Fax: +55(0)11 3837 0145
E-mail: info@brasil.emag.com

EMAG Machine Tools (Taicang) Co., Ltd.

Room 2315 B, Far East International Plaza
No. 317 Xianxia Road
200051 Shanghai,
Chine
Tel: +86 21 62 35 15 20
Fax: +86 21 62 35 01 18
E-mail: info@china.emag.com

EMAG INDIA Private Limited

#12, 12th Main Street, 17th Cross
Malleswaram
Bangalore - 560 055,
Inde
Tel: +91 80 2344 7498
Fax: +91 80 2344 7498
E-mail: info@india.emag.com

EMAG KOREA Ltd.

Lotte IT Castle 1st B/D, Rm 806
550-1, Kasan-dong
Kamchun-gu
153-803 Seoul
Corée du Sud
Tel: +82 2 2026 7660
Fax: +82 2 2026 7670
E-mail: info@korea.emag.com

TAKAMAZ EMAG Ltd.

1-8 Asahigaoka Hakusan-City
Ishikawa Japan, 924-0004
Japon
Tel: +81 76 274 1409
Fax: +81 76 274 8530
E-mail: info@takamaz.emag.com

EMAG SOUTH AFRICA

P.O. Box 2900
Kempton Park 1620
Afrique du Sud
Tel: +27 11 3935070
Fax: +27 11 3935064
E-mail: info@southafrica.emag.com

NODIER EMAG INDUSTRIE S.A.

Service commercial Unital:
38, rue André Lebourblanc - B.P. 26
78592 Noisy le Roi Cedex
France
Tel: +33 1 30 80 47 70
Fax: +33 1 30 80 47 69
E-mail: info@nodier.emag.com

EMAG MAQUINAS HERRAMIENTA S.L.

Pasaje Arrahona, No.18
Centro Industrial Santiga
08210 Barberà del Vallès (Barcelona)
Espagne
Tel: +34 93 719 5080
Fax: +34 93 729 7107
E-mail: info@emh.emag.com