

MultiMachineMonitor

Volle Kontrolle aller Maschinen in der Produktion auf einem Endgerät

Systemvoraussetzungen

- » Windows 7 oder höher
- » Siemens Sinumerik Operate oder Fanuc ab 30b aufwärts
- » WLAN Router EMAG Wifi SecureConnect
- » Alle EMAG Maschinen ab Baujahr 2015

0-D/09.2016 · © Copyright EMAG · Printed in Germany

Vorteile

- » Transparente Fertigung
- » Alle Maschinen in der Produktion auf einem Endgerät, einfacher Überblick über den Fertigungsstatus jeder Maschine
- » Optimierung der Maschinenauslastung anhand einheitlicher Kenndaten
- » Schnelle Übersicht über alle Service- und Wartungsvorgänge auf den Maschinen
- » Leichte Planbarkeit von Wartungsarbeiten und Maschinenstillständen
- » Planung von Werkzeugwechseln und Entwicklung von Werkzeugwechselstrategien
- » Einsatzmöglichkeit weiterer Industrie 4.0 Produkte auf Basis des EMAG Wifi SecureConnect



EMAG Salach GmbH

Austraße 24 · 73084 Salach · Deutschland

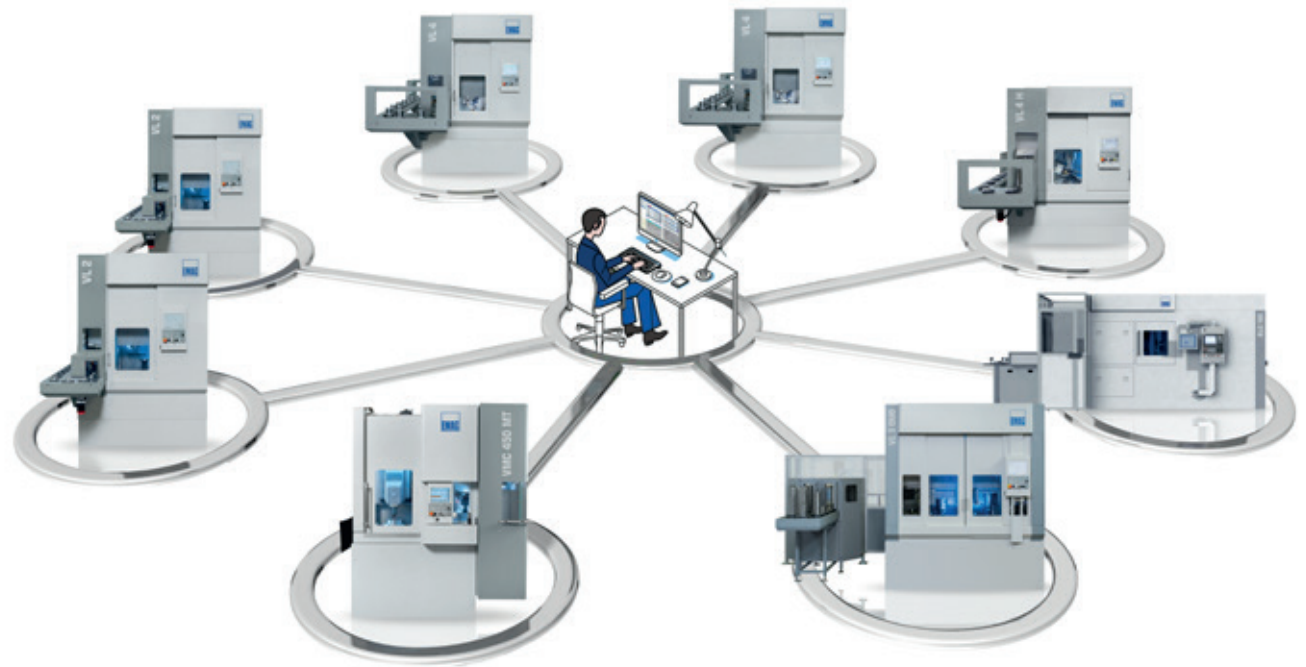
Telefon: +49 7162 17-0 · Fax: +49 7162 17-5197

E-Mail: info@emag.com



MultiMachineMonitor Die Steuerung im Blick behalten

Mit dem MultiMachineMonitor bietet EMAG ein einfaches, aber geniales Tool, um eine oder mehrere EMAG Maschinen zu überwachen. Hierfür wird einfach die Steuerungsoberfläche der mit dem MultiMachineMonitor ausgerüsteten Maschinen auf ein beliebiges Endgerät gespiegelt, was eine schnelle und unkomplizierte Überwachung ermöglicht.



Mit dem MultiMachineMonitor wird der NC-Bildschirm (HMI-Oberfläche) von einer bzw. mehreren Maschinen über EMAG Wifi SecureConnect auf ein beliebiges Endgerät (Tablet, Laptop oder PC) übertragen. Damit wird der gesamte Bildschirm gespiegelt dargestellt. Der Benutzer kann auf der HMI-Oberfläche navigieren und alle Unterpunkte der Steuerung aufrufen. Funktionsauslösende Befehle zur Steuerung der Maschinen können jedoch nicht ausgelöst werden, was eine Fehlbedienung komplett ausschließt.

Die MultiMachineMonitor Software für die vernetzte Produktion lässt sich auf beliebig vielen Endgeräten und Maschinen einsetzen und bietet eine vergleichsweise einfache und kostengünstige Lösung zur Produktionsüberwachung.

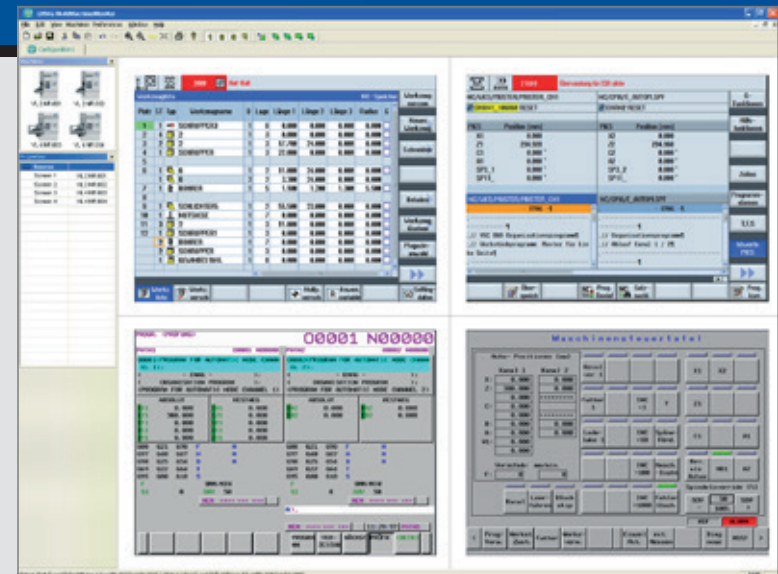
Mögliche Endgeräte



Tablet



PC / Laptop



MultiMachineMonitor mit Anzeige von vier Maschinen, je zwei mit Siemens und Fanuc Steuerung